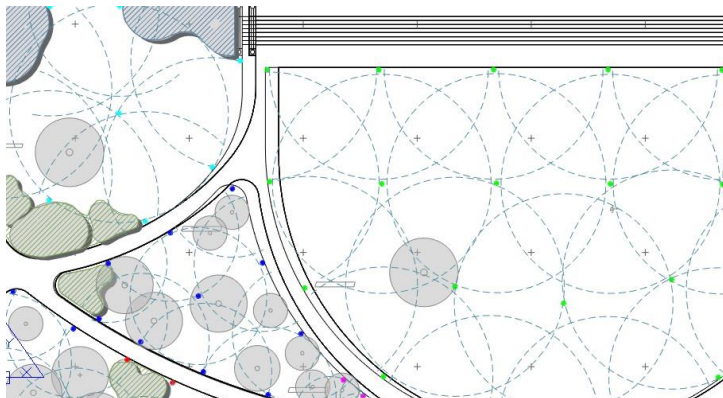


ПРАЙС-ЛИСТ НА ПРОЕКТИРОВАНИЕ 2019 г.

Коммерческое предложение

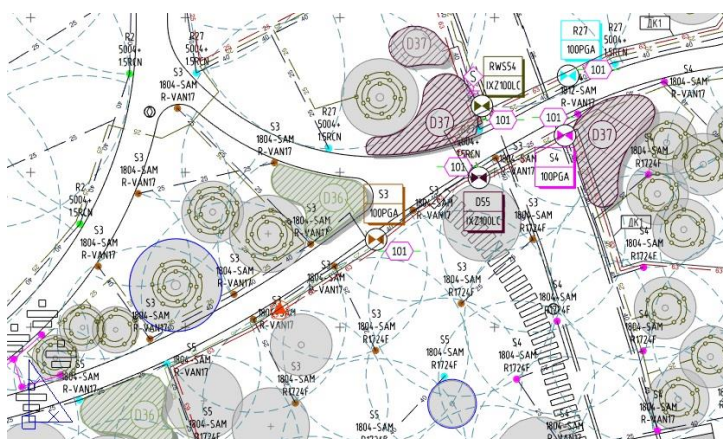
- Концептуальная схема орошения (радиусы, зоны микрополива, клапана быстрого доступа (это для участков менее 1 Га); свыше 1 Га (штриховками указываются места дождевания, микрополива)) ;
- Предварительная оценка стоимости системы полива



Рабочий проект

Основной комплект чертежей включает в себя:

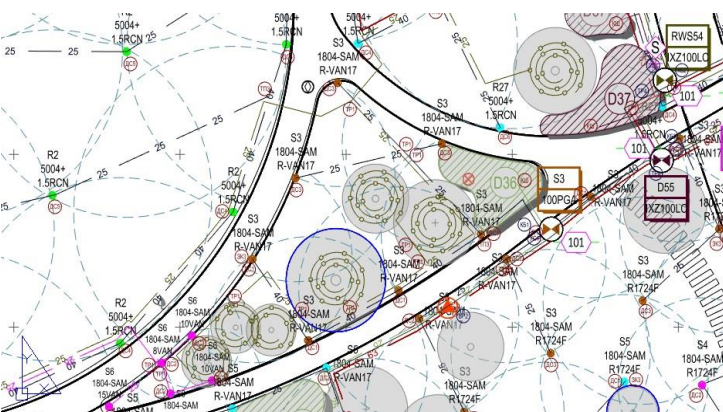
- Сводный план расположения элементов системы автоматического полива;
- Схема орошения;
- Трассировка магистрального трубопровода;
- Трассировка латерального трубопровода;
- Трассировка кабеля управления электромагнитными клапанами;
- Зоны микроорошения
- Спецификация укрупненная;
- Смета



Проект полный

Полный пакет проектной документации включает в себя:

- Сводный план расположения элементов системы автоматического полива;
- Схема орошения;
- Трассировка магистрального трубопровода;
- Трассировка латерального трубопровода;
- Трассировка кабеля управления электромагнитными клапанами;
- Схемы узлов системы автоматического полива;
- Спецификация оборудования и комплектующих;
- Пояснительная записка;
- Полная спецификация оборудования и комплектующих



СОСТАВ ПРОЕКТНОЙ ДОКУМЕНТАЦИИ	СТАДИЯ			
	<u>Коммерческое предложение</u>	<u>Предварительный расчет</u>	<u>Стадия П Рабочий проект</u>	<u>Стадия Р Полный</u>
Концептуальная схема орошения (радиусы, зоны микрополива, клапана быстрого доступа(это для участков менее 1 Га); свыше 1 Га (штриховками указываются места дождевания, микрополива))	✓	✓		
Определение расхода воды на полив		✓		
Зонирование участков по типу полива (штриховкой)	✓	✓		
Подбор системы управления		✓		
Определение источников воды и их характеристик		✓		
Предварительная оценка стоимости системы полива	✓	✓		
- Сводный план расположения элементов системы автоматического полива			✓	✓
- Схема орошения с радиусами			✓	✓
- Трассировка магистрального трубопровода			✓	✓
- Трассировка распределительного трубопровода			✓	✓
- Трассировка кабеля управления электромагнитными клапанами			✓	✓
- Микроошение			✓	✓
- Закладные детали под дорогами				✓
- Пояснительная записка				✓
- Обоснование выбора насоса				✓
- Схемы узлов системы автоматического полива				✓
- Спецификация (фитинг считается укрупнено)			✓	
- Спецификация с подсчетом фитинга				✓
- Предварительная оценка стоимости	✓			
- Смета (коммерческая)		✓	✓	✓
ДОПОЛНИТЕЛЬНЫЕ ЧЕРТЕЖИ, НЕ ВХОДЯЩИЕ В БАЗОВЫЕ КОМПЛЕКТЫ ЧЕРТЕЖЕЙ				
- эскизный проект , включающий определение расхода воды на полив, выбор системы управления, определения источников воды и их характеристик, предварительный расчет стоимости СМР		✓		✓
- профили напорных трубопроводов				✓
- профили распределительных трубопроводов				✓
- схемы автоматики и однолинейные электрические схемы				✓
-предпроектное обследование (выбор производителя, сравнение по стоимости оборудования различных производителей)		✓		✓
-смета в ФЕР		✓		✓

СТОИМОСТИ ПРОЕКТНЫХ РАБОТ

КОММЕРЧЕСКОЕ ПРЕДЛОЖЕНИЕ

НАИМЕНОВАНИЕ	ПЛОЩАДЬ	СТОИМОСТЬ	СРОК ВЫПОЛНЕНИЯ
<ul style="list-style-type: none"> - Концептуальная схема орошения; - Предварительная оценка стоимости системы полива 	от 0 до 50 соток	бесплатно	1-2 дня
<ul style="list-style-type: none"> - Концептуальная схема орошения; - Предварительная оценка стоимости системы полива 	более 51 сотки	стоимость и срок исполнения обговариваются после получения дендроплана участка	
Детализированная смета к коммерческому предложению		от 2000 руб	1-2 дня

РАБОЧИЙ ПРОЕКТ

НАИМЕНОВАНИЕ	ПЛОЩАДЬ	СТОИМОСТЬ	СРОК ВЫПОЛНЕНИЯ
Основной комплект чертежей включает в себя: - Сводный план расположения элементов системы автоматического полива; - Схема орошения; - Трассировка магистрального трубопровода; - Трассировка латерального трубопровода; - Трассировка кабеля управления электромагнитными клапанами; - Зоны микроорошения - Спецификация укрупненная; - Смета	от 0 до 10 соток	9000 руб	1-2 дня
	от 11 до 20 соток	10000 руб	1-2 дня
	от 21 до 30 соток	11000 руб	2-3 дня
	от 31 до 40 соток	12000 руб	2-3 дня
	от 41 до 50 соток	13000 руб	3-4 дня
	от 51 до 60 соток	14000 руб	3-4 дня
	от 61 до 70 соток	15000 руб	до 5 дней
	от 71 до 80 соток	16000 руб	до 5 дней
	Более 81 соток (стоимость за 100 кв.м.)	300 руб	срок исполнения обговаривается после получения ТЗ на проектирование

ПОЛНЫЙ ПАКЕТ ПРОЕКТНОЙ ДОКУМЕНТАЦИИ (стадия Р)

Полный пакет проектной документации включает в себя: - Сводный план расположения элементов системы автоматического полива; - Схема орошения; - Трассировка магистрального трубопровода; - Трассировка латерального трубопровода; - Трассировка кабеля управления электромагнитными клапанами; - Схемы узлов системы автоматического полива; - Спецификация оборудования и комплектующих; - Пояснительная записка;	сроки и стоимость исполнения обговаривается после получения технического задания на проектирование
---	--

ПЕРЕЧЕНЬ ИСХОДНОЙ ДОКУМЕНТАЦИИ, НЕОБХОДИМОЙ ДЛЯ ПРОИЗВОДСТВА ПРОЕКТНЫХ РАБОТ (стадии П и Р)

- Генеральный план застройки, ситуационный план
- Геодезическая съемка территории
- Дендроплан (на дендроплане обозначить границы поливаемой территории (с указанием типа орошения) и участков не требующих полива)
- Сводный план инженерных сетей (водопровод, газопровод, канализация, теплосеть, силовой кабель и кабель связи, дренаж и т.п.)
- Схема расположения точек присоединения к водопроводу (с указанием технических характеристик: расход, давление)
- Схема возможных точек сброса воды из магистрального трубопровода на случай ремонта и сезонного обслуживания системы полива (дренажные колодцы)
- Схема с указанием места установки контроллера
- Для полного проекта системы полива требуется техническое задание на проектирование с перечислением требуемого состава проектной документации

СТОИМОСТИ ПРОЕКТНЫХ РАБОТ ПО ЛАНДШАФТНОМУ ОСВЕЩЕНИЮ

НАИМЕНОВАНИЕ	Цена за 100 кв.м,
- Эскиз системы освещения	500 руб
- Проект системы освещения	600 руб

*В стоимость не входит внутренняя разводка кабеля